

# Pasportizace oprav komunikací a chodníků v katastru Plotiště nad Labem

ROK: 2023

ul. **Mládeže** – nerovnosti v celé délce komunikace  
(obrázek zcela vpravo – poškození chodníku v celé jeho  
délce na levé straně směrem od ZŠ Masarykova)



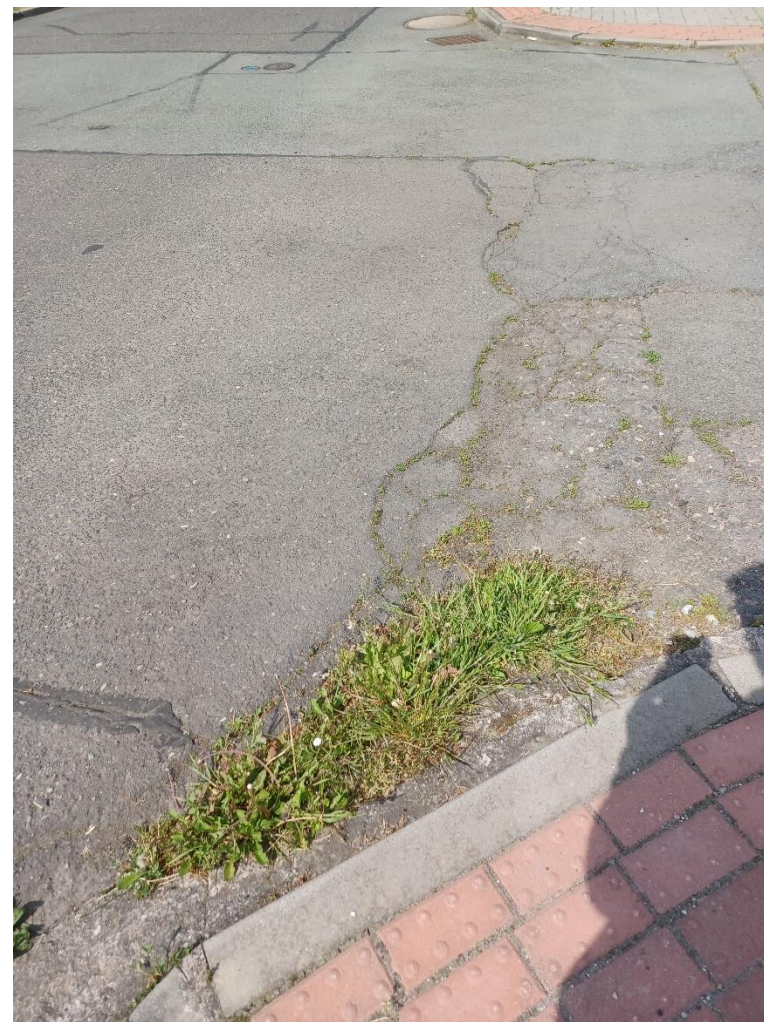


ul. **Předměřická** nerovnost chodníku u Karosárny (vlevo) a mezi kostelem a hřbitovem nerovnost vozovky v celé délce (vpravo)





ul. **Višňová** u č.p. 495 (vlevo) a u č.p. 489 (vpravo), navíc v ulici Višňová průběžně rozbité obrubníky v celé délce





ul. **Petra Jilemnického**: chodník od pošty k ul. Hronkova (KMS požaduje celkovou rekonstrukci P. Jilemnického včetně chodníků)

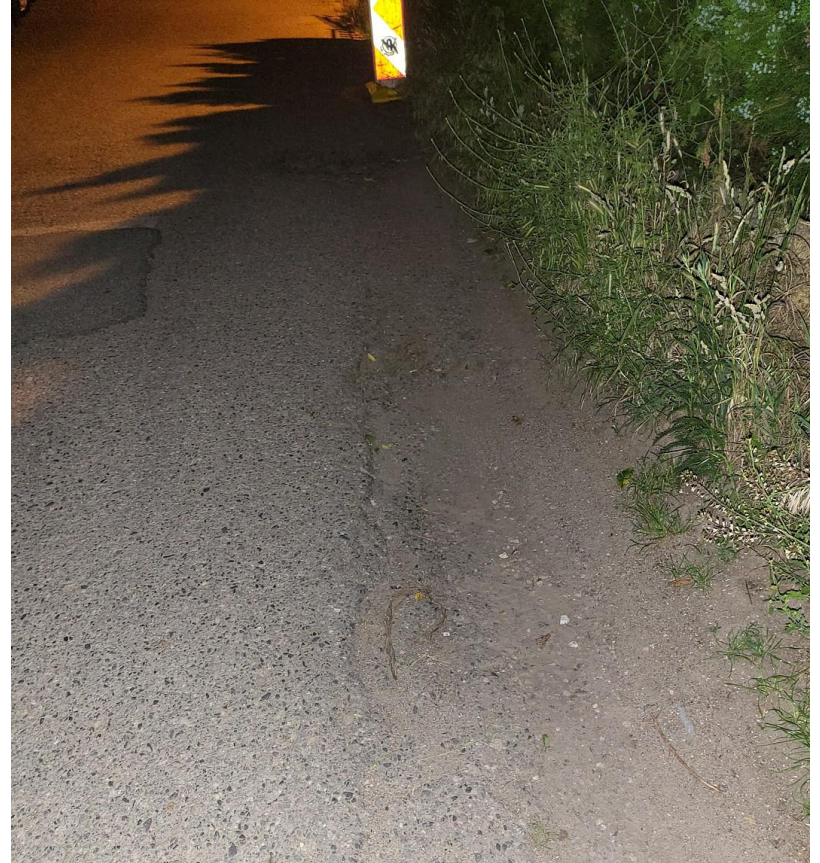




ul. **Hronkova**: v celé délce komunikace výmoly a propadlé kanalizační vpustě (celková rekonstrukce je prioritou KMS Platiště nad Labem)







ul. Petra Jilemnického (boční ulice od nároží budovy České pošty  
č. p. 400/50): propady a výmoly komunikace/chodníku

---



ul. **Na Důchodě**: poškození chodníku od křižovatek ulic U Náhona a Na Důchodě směrem k centru města

