



## Návrh úpravy hřiště – var. A

### Doplnění herních prvků HAGS:

- 1/ Loď – velké pružinové houpadlo
- 2/ Domeček pro nejmenší (2 – 5 let)

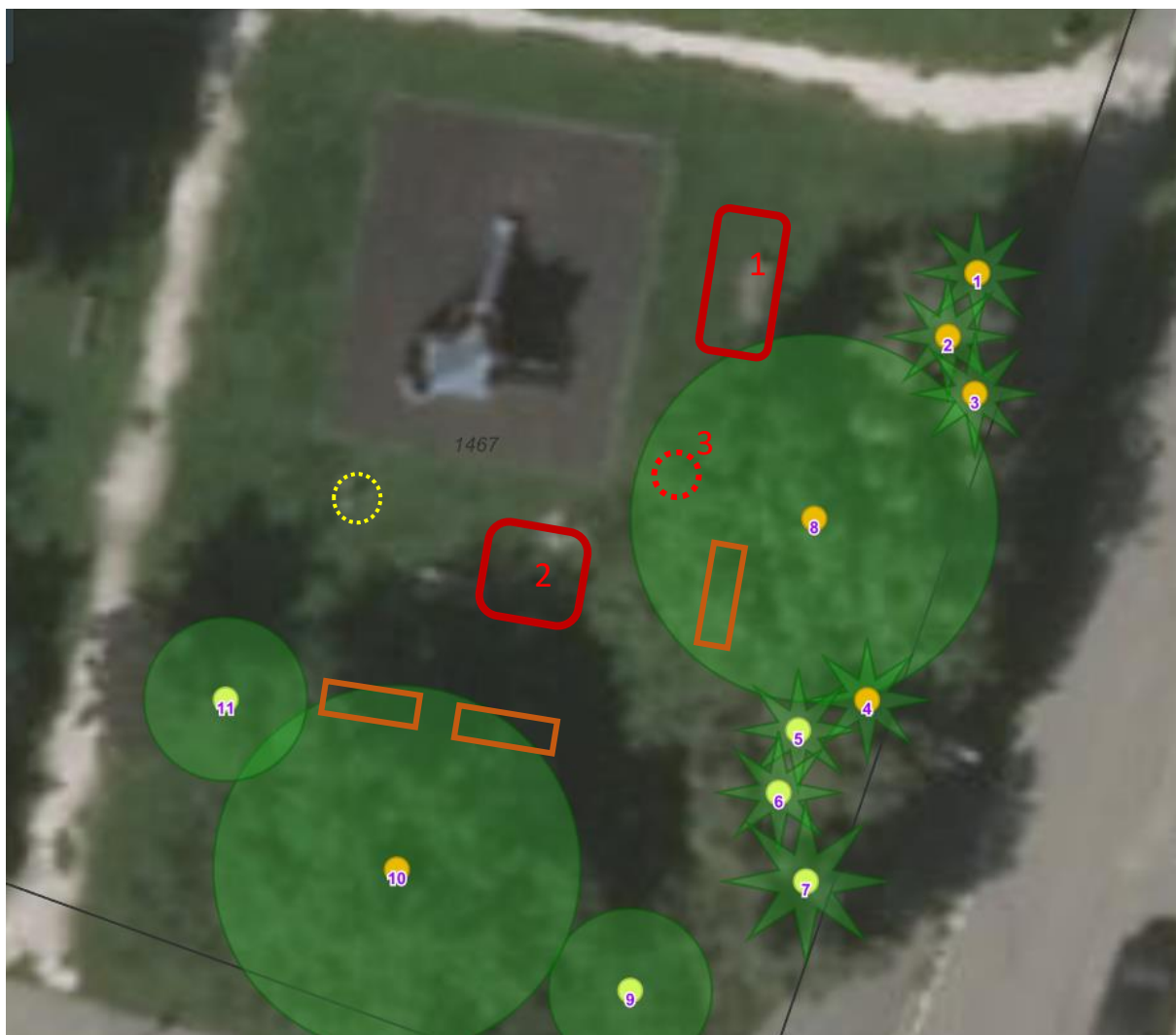
### V nové pozici:

- 3/ Pružinové houpadlo Kohoutek
- 4/ přesunutá/ nebo nové lavičky

Možnost sjednotit herní plochu doplněním pryžové plochy

Dětské hřiště ul. Petra Jilemnického  
u ZŠ Masarykova – návrh na úpravu/doplnění

Náčrt/ 04/2022/ OHA



## Návrh úpravy hřiště – var. B (bez nové dopadové plochy)

### Doplnění herních prvků HAGS:

- 1/ Loď – velké pružinové houpadlo
- 2/ Domeček pro nejmenší (2 – 5 let)

### V nové pozici:

- 3/ Pružinové houpadlo Kohoutek
- 4/ přesunutě/ nebo nové lavičky

Nové herní prvky nevyžadují speciální dopadovou plochu – výška pádu je do 1 m:  
Loď – 0,9 m; Domeček – 0,35 m

Dětské hřiště ul. Petra Jilemnického  
u ZŠ Masarykova – návrh na úpravu/doplnění  
Náčrt/ 04/2022/ OHA



**Nová úprava herní plochy vyžaduje:**

Přesun laviček 3 ks

Přesun houpadla – Kohoutek

Základem plochy hřiště zůstává:

stávající herní sestava – dětský hrad HAGS  
s pryžovou dopadovou plochou

zachovaná může zůstat pozice houpadla -  
Klokánek

Dětské hřiště ul. Petra Jilemnického  
u ZŠ Masarykova

Náčrt/ 04/2022/ OHA