

dne **8. 4. 2024** od **7:30** do **17:30** hodin

Plánovaná odstávka zahrnuje tyto lokality:**Hradec Králové (okres Hradec Králové)**část obce **Plácky****Kydlinovská: č. o.** 40, 42, 44, 46, 46a, 48, 50, 52, 54-67, 69, 69a, 71, 73**Maxe Malého: č. o.** 1, 3, 5, 7, 9, 11, 13, 15, 17, 19, 21, 23, 25, 27, 29**Pohlova: č. o.** 1-20, 20a, 21, 22, 23, 25, 27, 29, 31, 33, 35, 37, 39kat. území **Plácky** (kód **721204**): **parcelní č.** ST.829/2, 861/6, 1114, 1653/2, 1654/9, 1654/10, 1654/11, 1655/25, 1673část obce **Plotiště nad Labem****Bekova: č. o.** 3, 5, 5a, 7, 9, 11, 12, 14, 16**Hronkova: č. o.** 1, 2, 4, 6, 8, 10, 12, 14, 16, 18, 20; **č. p.** 729**Husitská: č. o.** 1, 2a, 3, 5, 7, 9, 11, 13, 15, 17, 19, 21; **č. ev.** 15**Kotrčova: č. o.** 1, 1a, 2; **č. p.** 306, 579, 615, 625, 640, 725, 740**Na Důchodě: č. o.** 1-9, 9a, 10, 11, 11b, 12, 12a, 12b, 13-18, 20, 20d, 22, 26, 36; **č. ev.** 9, 12**Petra Jilemnického: č. o.** 65, 67, 69, 70, 70a, 70b, 71, 72, 72a, 73, 74, 76-89, 91, 93, 94, 95, 96, 96a, 96b, 97, 98, 99, 99a, 100, 100a, 100b, 101, 103-110, 112-117, 117a, 118, 119, 122, 123, 123a, 124-132**Předměřická: č. o.** 1, 3, 5, 7-12, 12a, 12b, 13, 14, 14a, 14b, 15, 17, 18, 19, 21, 23, 25, 27, 29, 29a, 31, 33, 35, 37, 39, 41, 43, 45, 45a, 47a, 47b, 47d, 49; **č. p.** 662, 663, 664, 665, 695, 700, 702, 726, 748, 758, 767, 791, 792**Říčařova: č. o.** 1-6, 6a, 8, 10, 12, 14, 16, 16a, 18, 22; **č. p.** 181; **č. ev.** 2, 4, 5, 17**U Dřevony: č. o.** 1a, 1b, 2, 2a, 3, 4, 4a, 4b, 5, 6, 7, 7a; **č. p.** 736**U Melounky: č. o.** 1, 3a, 4, 5, 6, 7, 7a, 8, 9a, 10-17**U Náhona: č. o.** 1, 2, 2a, 2b, 3-12, 14, 15, 16, 18-24, 26, 28-38, 38a, 40, 42, 44, 46, 48, 50, 52, 54, 56, 58, 60, 64, 66, 68**U Sokola: č. o.** 1, 1a, 2, 3, 4a, 5-13, 15; **č. p.** 647, 648, 655, 656, 658, 660, 698, 704, 705, 710, 711, 712, 713kat. území **Plotiště nad Labem** (kód **721930**): **parcelní č.** 120/44, 230/9, 230/26, 233/1, 247, 247/4, 467/2, 555, 706/2, 706/8, 729/2, 729/3, 773, 1250/1, 1265/39, 1265/40, 1265/41, 1265/42, 1265/43, 1265/44,**UPOZORNĚNÍ**

Dotčené zařízení distribuční soustavy je nutné i v době odstávky považovat za zařízení pod napětím, a proto vás žádáme o dodržení všech zásad bezpečnosti a provedení opatření potřebných k zamezení případných škod na zdraví a majetku. | Provozovatelé výroben elektřiny jsou povinni zajistit přerušení dodávky elektřiny z výroby do vypnutého úseku distribuční soustavy.

NEJDE VÁM ELEKTŘINA...

TIP: Registrujte se zdarma na www.cezdistribuce.cz/sluzba a informace o odstávkách elektřiny budete dostávat e-mailem nebo SMS. U poruch zasíláme SMS s předpokládanou dobou obnovení dodávek. | Aktuální stav dodávek elektřiny na konkrétní adrese zjistíte snadno, rychle a bez registrace na portále **Bez Šťávy** (www.bezstavy.cz).



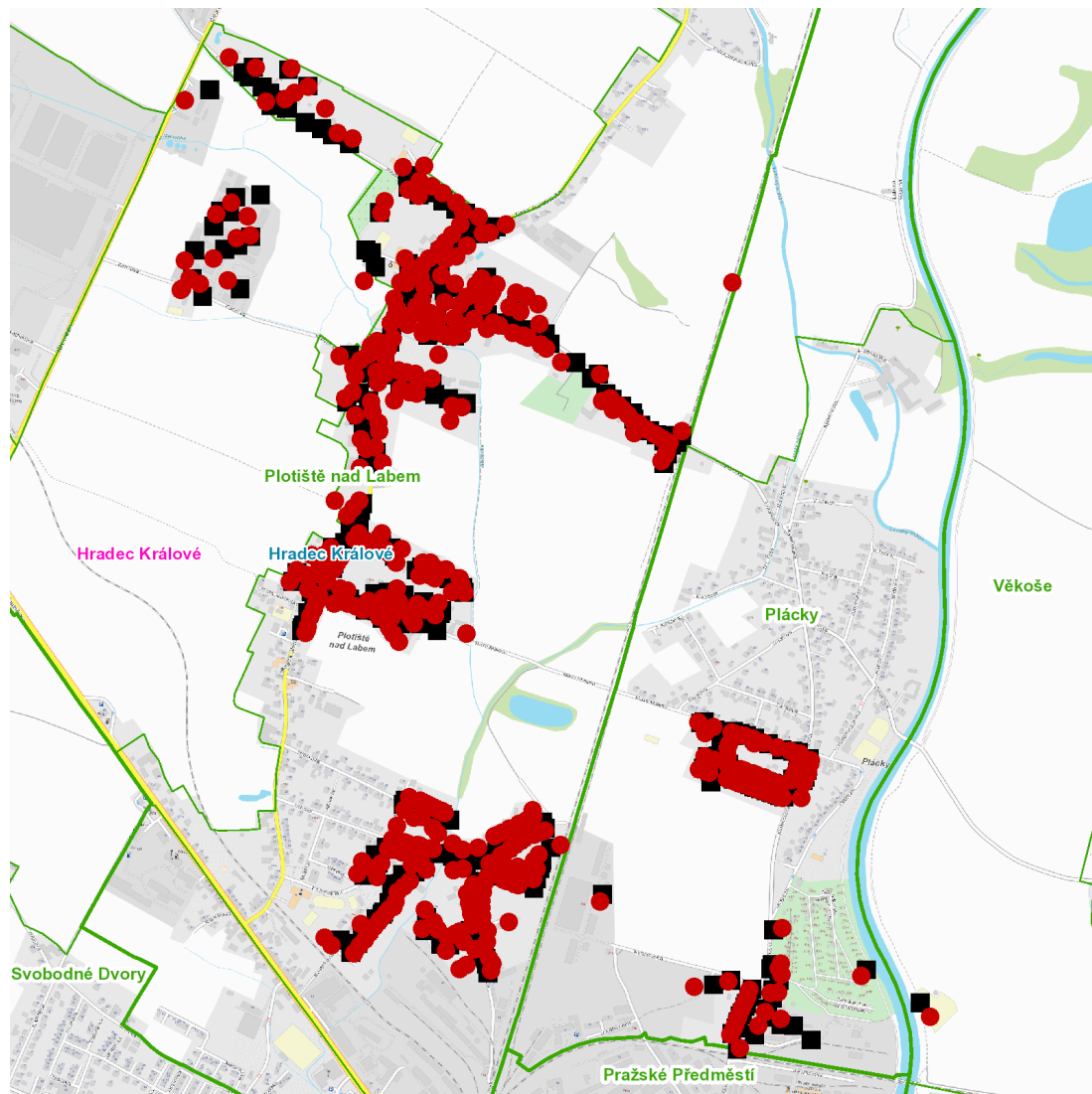
1265/45, 1265/46, 1265/49, 1275/12, 1275/45, 1275/51, 1277, 1337/42, 1371/15, 1428/5, 1456/11, 1574/2,
1839, 2070

kat. území **Pražské Předměstí** (kód **647101**): **parcelní č. 879/93**

kat. území **Věkoše** (kód **726583**): **parcelní č. 345/4**

UPOZORNĚNÍ

Dotčené zařízení distribuční soustavy je nutné i v době odstávky považovat za zařízení pod napětím, a proto vás žádáme o dodržení všech zásad bezpečnosti a provedení opatření potřebných k zamezení případných škod na zdraví a majetku. | Provozovatelé výroben elektřiny jsou povinni zajistit přerušeni dodávky elektřiny z výroby do vypnutého úseku distribuční soustavy.

dne 8. 4. 2024 od 7:30 do 17:30 hodin

Orientační mapový podklad odstávkou dotčených lokalit

VYSVĚTLIVKY

- – adresy dotčené odstávkou elektřiny
- – místa připojení k elektrické síti dotčená odstávkou

INFORMACE ZASLÁNA

IDDS: bebb2in (Statutární město Hradec Králové)