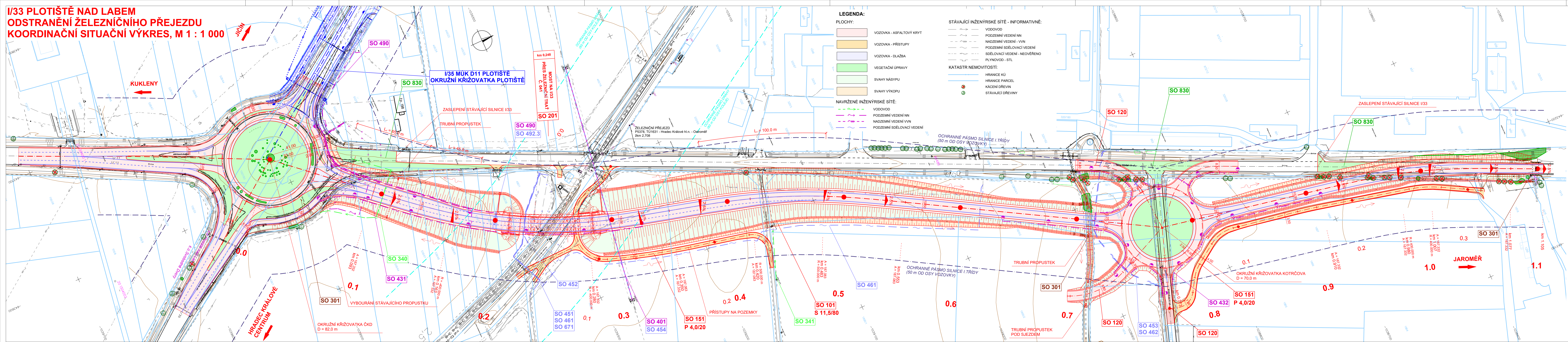


**I/33 PLOTIŠTĚ NAD LABEM  
ODSTRANĚNÍ ŽELEZNIČNÍHO PŘEJEZDU  
KOORDINAČNÍ SITUAČNÍ VÝKRES, M 1 : 1 000**



- LEGENDA:**
- PLOCHY:**
- VOZOVKA - ASFALTOVÝ KRYT
  - VOZOVKA - PŘÍSTUPY
  - VOZOVKA - DLAŽBA
  - VEGETAČNÍ ÚPRAVY
  - SVAHY NÁSPU
  - SVAHY VÝKOPU
- NAVRŽENÉ INŽENÝRSKÉ SÍTĚ:**
- VODOVOD
  - PODZEMNÍ VEDENÍ NN
  - NADZEMNÍ VEDENÍ VVN
  - PODZEMNÍ SĐELOVACÍ VEDENÍ

- STÁVAJÍCÍ INŽENÝRSKÉ SÍTĚ - INFORMATIVNĚ:**
- VODOVOD
  - PODZEMNÍ VEDENÍ NN
  - NADZEMNÍ VEDENÍ - VVN
  - PODZEMNÍ SĐELOVACÍ VEDENÍ
  - SĐELOVACÍ VEDENÍ - NEOVĚŘENO
  - PLYNOVOD - STL
- KATASTR NEMOVITOSTÍ:**
- HRANICE KŮ
  - HRANICE PARCEL
  - KÁČENÍ DŘEVIN
  - STÁVAJÍCÍ DŘEVINY

- SEZNAM SO:**
- SO 020 - PŘÍPRAVA UZEMÍ
  - SO 101 - PŘELOŽKA SILNICE I/33
  - SO 120 - ÚPRAVY MÍSTNÍCH KOMUNIKACÍ
  - SO 151 - PŘÍSTUPY NA POZEMKY
  - SO 180 - PŘECHODNÉ DOPRAVNÍ ZNAČENÍ
  - SO 190 - DOPRAVNÍ ZNAČENÍ
  - SO 201 - MOST NA I/33 PŘES ŽELEZNIČNÍ TRÁŤ Č.041
  - SO 301 - ODVÁDĚNÍ DEŠŤOVÝCH VOD
  - SO 340 - PŘELOŽKA VODOVODU
  - SO 341 - PŘELOŽKA ZÁVLAHOVÉHO SYSTÉMU
  - SO 401 - ÚPRAVA VEDENÍ VVN, km 0,300
  - SO 431 - PŘELOŽKA VO, OK km 0,000
  - SO 432 - PŘELOŽKA VO, OK KOTRČOVA
  - SO 451 - PŘELOŽKA VEDENÍ ČRA, OPTICKÝ KABEL, KM 0,240
  - SO 452 - PŘELOŽKA VEDENÍ TPS, DK METALICKÝ, KM 0,240
  - SO 453 - PŘELOŽKA VEDENÍ CETIN, OPTICKÝ KABEL PRO VODAFONE, OK KOTRČOVA
  - SO 454 - ÚPRAVA VEDENÍ PTS, KZL OPTICKÝ KABEL VRCHNÍ VEDENÍ, KM 0,300
  - SO 461 - PŘELOŽKA VEDENÍ SEK CETIN, KM 0,235 - 0,770
  - SO 462 - PŘELOŽKA VEDENÍ SEK CETIN, OK KOTRČOVA
  - SO 490 - PŘÍPOJKA VEDENÍ NN PRO SYSTÉM DIS
  - SO 492.3 - AUTOMATICKÝ SČÍTAČ DOPRAVY
  - SO 671 - PŘELOŽKA VEDENÍ SŽ, METALICKÝ KABEL ČD-TELEMATIKA, KM 0,240
  - SO 801 - VEGETAČNÍ ÚPRAVY
  - SO 830 - REKULTIVACE PLOCH

Výškový systém: Bpv  
Souřadnicový systém: S-JTSK

Objednatel: **Ředitelství silnic a dálnic ČR**  
Na Pankráci 546/56, 140 00 Praha 4

Zhotovitel: **Valbek**  
Valbek, spol. s r.o.  
Vaňurova 505/17  
460 07 Liberec 3

HIP: ING. M. ČERMÁK

Vypracoval	ING. J. STACH	Zak. číslo	15-L131-017
Zodp. projektant	ING. J. STACH	Datum	08/2022
Tech. kontrola	ING. M. ČERMÁK	Stupeň	DUR
Akce	I/33 PLOTIŠTĚ NAD LABEM ODSTRANĚNÍ ŽELEZNIČNÍHO PŘEJEZDU	Počet formátů	8 x A4
		Měřítko	1 : 1 000
		C. přílohy	Paré
Zhotovitel:	Příloha	<b>C.3</b>	
Valbek, spol. s r.o. Vaňurova 505/17 460 07 Liberec 3	KOORDINAČNÍ SITUAČNÍ VÝKRES		